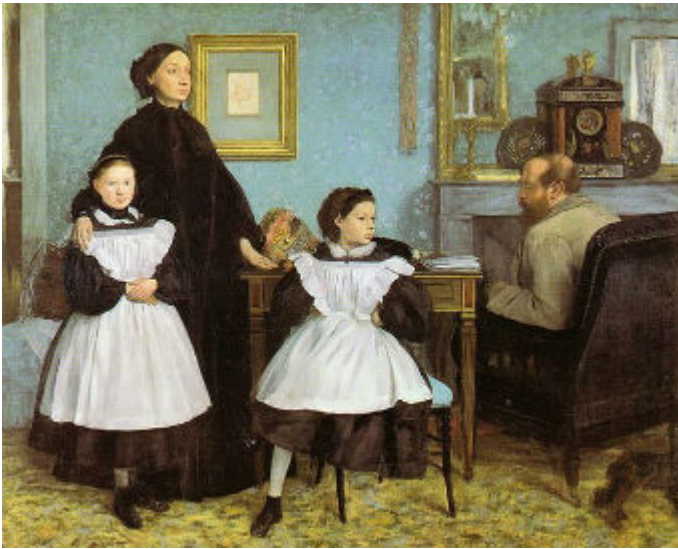




SpiWeb

SOCIETÀ PSICOANALITICA ITALIANA 19 Marzo 2020

Mashable Italia 19/3/2020 Coppie in quarantena. A. Lucattini



Mashable Italia

19 marzo 2020

Intervista ad Adelia Lucattini di Livia Liveratore

Introduzione: Come affrontare i cambiamenti nella vita di coppia dovuti alle limitazioni imposte dal governo? Lo smart working e la riduzione delle attività personali costringono a una ridefinizione degli spazi individuali e dei momenti di condivisione alla ricerca di un nuovo equilibrio. La psicoanalista Adelia Lucattini ci invita a cambiare prospettiva e a non escludere piacevoli sorprese. (Maria Antoncecchi)

Adelia Lucattini, Psichiatra, membro ordinario della Società Psicoanalitica Italiana, esperta di Psicoanalisi bambini /adolescenti

La dura prova delle coppie in quarantena: ecco come evitare i litigi

Intervista ad Adelia Lucattini di Livia Liveratore

Vai all'articolo:

<https://www.spiweb.it/stampa/mashable-italia-19-3-2020-la-dura-prova-delle-coppie-quarantena-ecco-come-evitare-litigi-lucattini/>